

- Skýringar**
- GN = Gólfniðurfall
 - LR = Loftræsting
 - BO = Björgunarpop
 - SL = Handslökkvitæki
 - PK = Póstkassar
 - PN = Pakniðurfall
 - R = Reykskjarnari
 - NL = Neyðarljós
 - Út = Merktur útgangur
 - BSL = Brunaslanga
 - ! = Stjórnstöð "Brunaviðvörðunarkerfi"
 - 01.01 = Rymisnúmer
 - ⚙️ = Bilastæði fyrir fatlaða
 - Inntök = Inntök veitna
 - = Fellistigi
 - △ = Reyklosun
- Brunatákn**
- E160 = Veggir
 - E190 = Veggir
 - A-E160 = Veggir
 - A-EI120 = Veggir
 - RE160 = Veggir
 - REI120 = Veggir
 - A-REIM120 = Veggir
 - A-REI90 = Hæðaskil
 - E-CS30 = Hurðir
 - EI-CS30 = Hurðir
 - EI-CS60 = Hurðir
 - E30 = Gluggar

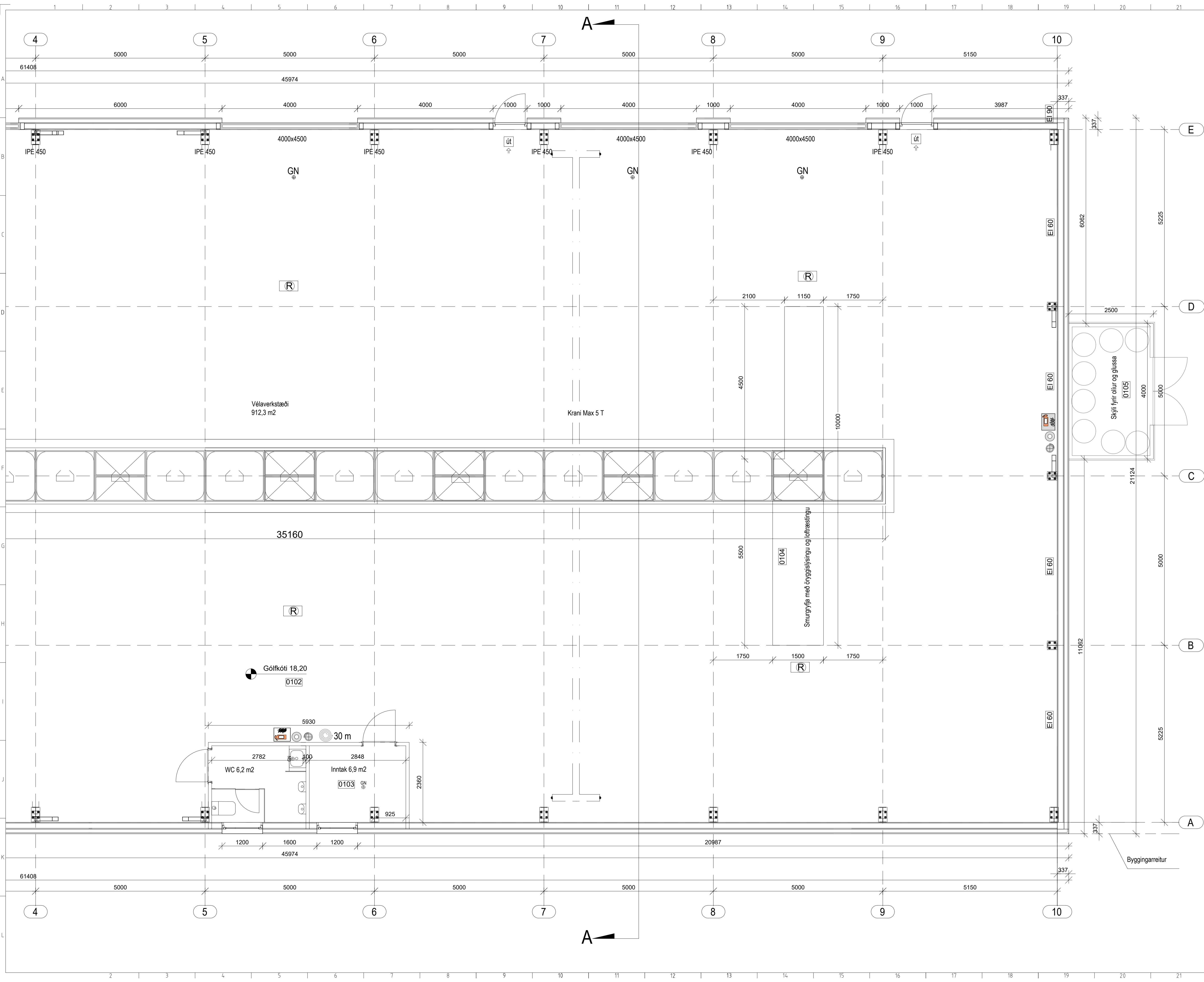
2019	20 Mars	Breikkun innkeyrslu frá Gjáhelli úr 8 m í 16m	StJ
2024	15 Apríl	Sótt um breikkun innkeyrslu frá Gjáhelli úr 8 m í 16m og að lágmarki í 12 m	StJ
2024	29 Nóv	Sérteikning: Grunnmynd 1:50 vegna lokaútektar	StJ
Breyt.	Dags.	Skýring	Unnd.

VK Verkfræðistofa ehf Síðumúla 13, 108 Reykjavík
Símar 534-8810 & 821-4922
verkfr@internet.is
kl. 700501-2640

Breiðhella 22 Hafnarfirði Landsnr.203390

Grunnmynd
Skrifstofa og Verkstæði L1 til L4

Hönnunastj.: Kristinn Már Þorsteinsson	Útgáfa: A
Verknr.: 07096IE	Hönnun: STJ
Teiknað: STJ	Yfirfarið: KMP
Sambýkkt: Kristinn Már Þorsteinsson kl. 13:25/2409	Dags: 29 nóvember 2024
Undirskrift:	Blað: A107



- Skýringar**
- GN = Gólfniðurfall
 - LR = Loftþræsting
 - BO = Björgunarop
 - SL = Handslökkvitæki
 - PK = Póstkassar
 - PN = Þakniðurfall
 - R = Reykskynjari
 - NL = Neyðarljós
 - út = Merktur útgangur
 - BSL = Brunaslanga
 - ! = Stjórnstöð "Brunaviðvörðunarkerfi"
 - 01.01 = Rymisnúmer
 - ☰ = Bilastæði fyrir fatlaða
 - Inntök = Inntök veitna
 - ☐ = Fellistigi
 - ☐ = Reyklosun
- Brunatákn**
- Ei60 = Veggir
 - Ei90
 - A-Ei60
 - A-Ei120
 - REi60
 - REi120
 - A-REiM120
 - A-REi90 = Hæðaskil
 - E-CS30 = Hurðir
 - Ei-CS30
 - Ei-CS60
 - E30 = Gluggar

2019	20 Mars	Breikkun innkeyslu frá Gjáhelli úr 8 m í 16m	StJ
2024	15 Apríl	Sótt um breikkun innkeyslu frá Gjáhelli úr 8 m í 16m og að lögmarki í 12 m	StJ
2024	29 Nóv	Sérteikning: Grunnmynd 1:50 vegna lokaútektar	StJ
Breyt.	Dags.	Skýping	Unnd

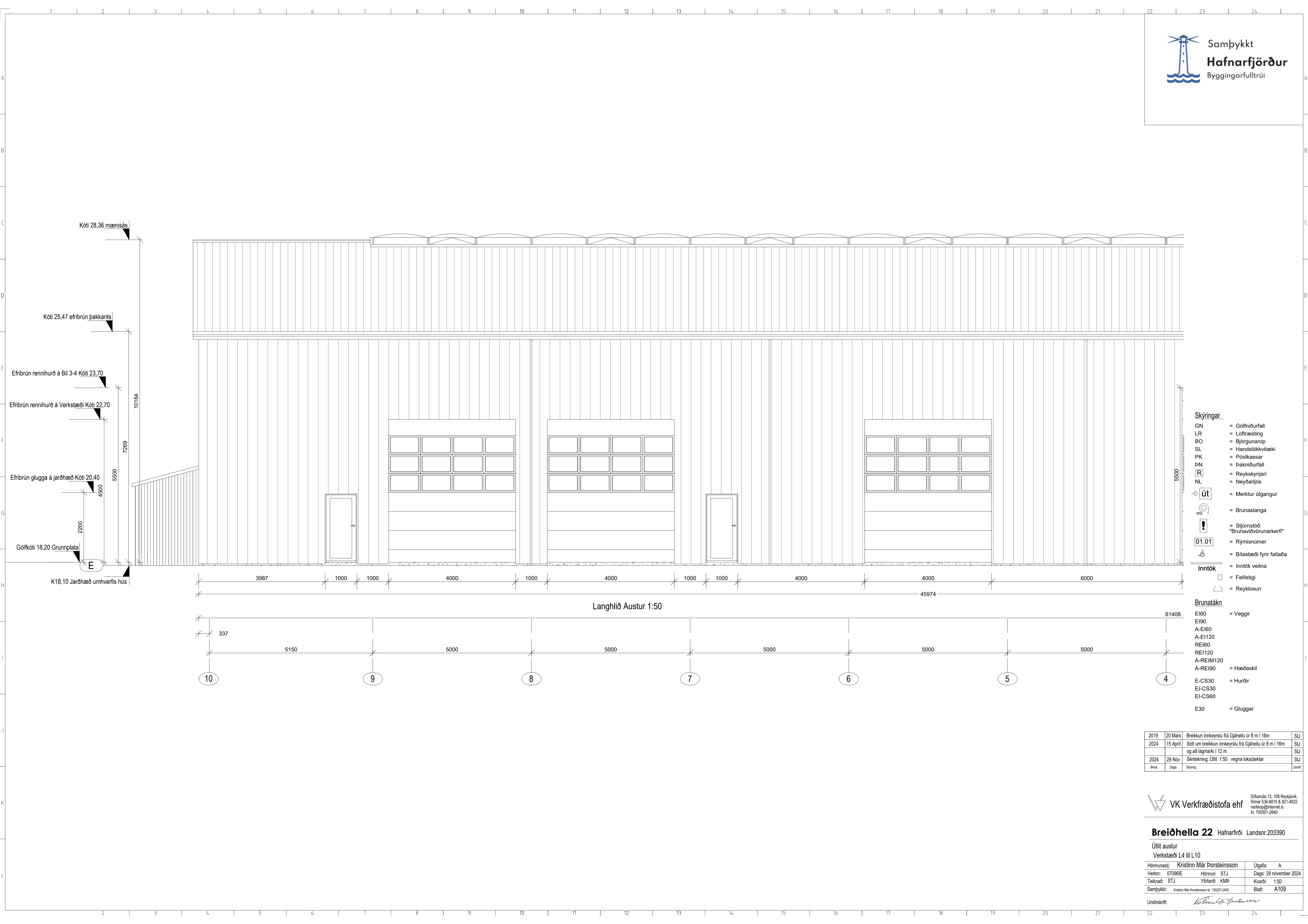
VK Verfræðistofa ehf. Síðumúla 13, 108 Reykjavík Símar 534-8810 & 821-4922 verkjop@internet.is kl. 700501-2640

Breiðhella 22 Hafnarfirði Landsnr.203390

Grunnmynd
Verkstæði L4 til L10

Hönnunastj.: Kristinn Már Þorsteinsson	Útgáfa: A
Verknr.: 07096IE	Hönnun: STJ
Teiknað: STJ	Yfirfarð: KMP
Samþykkt: Kristinn Már Þorsteinsson kl. 13:02:57-2409	Dags: 29 nóvember 2024
	Kvarði: 1:50
	Blæð: A108

Undirskrift: *Kristinn Már Þorsteinsson*



Kóti 28,36 mænisás
Kóti 25,47 efribrún þakkants
Efribrún rennihurð á Bil 3-4 Kóti 23,70
Efribrún rennihurð á Verkstæði Kóti 22,70
Efribrún glugga á jarðhæð Kóti 20,40
Gólfkóti 18,20 Grunnplata
K18,10 Jarðhæð umhverfis hús

3987 1000 1000 4000 1000 4000 1000 1000 4000 4000 6000 45974

Langhlíð Austur 1:50

337 5150 5000 5000 5000 5000 61408
10 9 8 7 6 5 4

- Skýringar**
- GN = Gólfniðurfall
 - LR = Loftræsting
 - BO = Björgunarop
 - SL = Handslökkvitæki
 - PK = Póstkassar
 - PN = Þakniðurfall
 - R = Reykskjnjari
 - NL = Neyðarljós
 - Út = Merktur útgangur
 - B.S. = Brunaslanga
 - ! = Stjórnstöð "Brunaviðvörðunarkerfi"
 - 01.01 = Rymisnúmer
 - ⊞ = Bilastæði fyrir fatlaða
 - Inntök = Inntök veitna
 - = Fellistigi
 - ⊞ = Reyklosun

- Brunatákn**
- EI60 = Veggir
 - EI90
 - A-EI60
 - A-EI120
 - REI60
 - REI120
 - A-REIM120
 - A-REI90 = Hæðaskil
 - E-CS30 = Hurðir
 - EI-CS30
 - EI-CS60
 - E30 = Gluggar

2019	20 Mars	Breikkun innkeyslu frá Gjáhelli úr 8 m í 16m	StJ
2024	15 Apríl	Sótt um breikkun innkeyslu frá Gjáhelli úr 8 m í 16m og að lágmarki í 12 m	StJ
2024	29 Nóv	Sérteikning: Útlit 1:50 vegna lokaúttektar	StJ
Breyt.	Dags.	Skýring	Undir

VK Verkfræðistofa ehf. Síðumúla 13, 108 Reykjavík Símar 534-8810 & 621-4922 verk@vk.is

Breiðhella 22 Hafnarfirði Landsnr.203390

Útlit austur
Verkstæði L4 til L10

Hönnunastj.	Kristinn Már Þorsteinsson	Útgáfa:	A
Verknr.	07096IE	Hönnun:	STJ
Teiknað:	STJ	Yfirfarð:	KMP
Samþykkt:	Kristinn Már Þorsteinsson kt. 130257-2409	Dags:	29 nóvember 2024
Undirskrift:	<i>Kristinn Már Þorsteinsson</i>	Kvarði:	1:50
		Blað:	A109



Langhlíð Austur 1:50

Skýringar

- GN = Gólfniðurfall
- LR = Loftræsting
- BO = Björgunarpop
- SL = Handslökkvitæki
- PK = Póstkassar
- PN = Þakniðurfall
- R = Reykskynjari
- NL = Neyðarljós
- ⇒ Út = Merktur útgangur
- BSL = Brunaslanga
- ! = Stjórnstöð "Brunaviðvörðunarkerfi"
- 01.01 = Rymisnúmer
- ⊕ = Bilastæði fyrir fatlaða
- Inntök = Inntök veitna
- = Fellistigi
- △ = Reyklosun

Brunatákn

- EI60 = Veggir
- EI90
- A-EI60
- A-EI120
- REI60
- REI120
- A-REIM120
- A-REI90 = Hæðaskil
- E-CS30 = Hurðir
- EI-CS30
- EI-CS60
- E30 = Gluggar

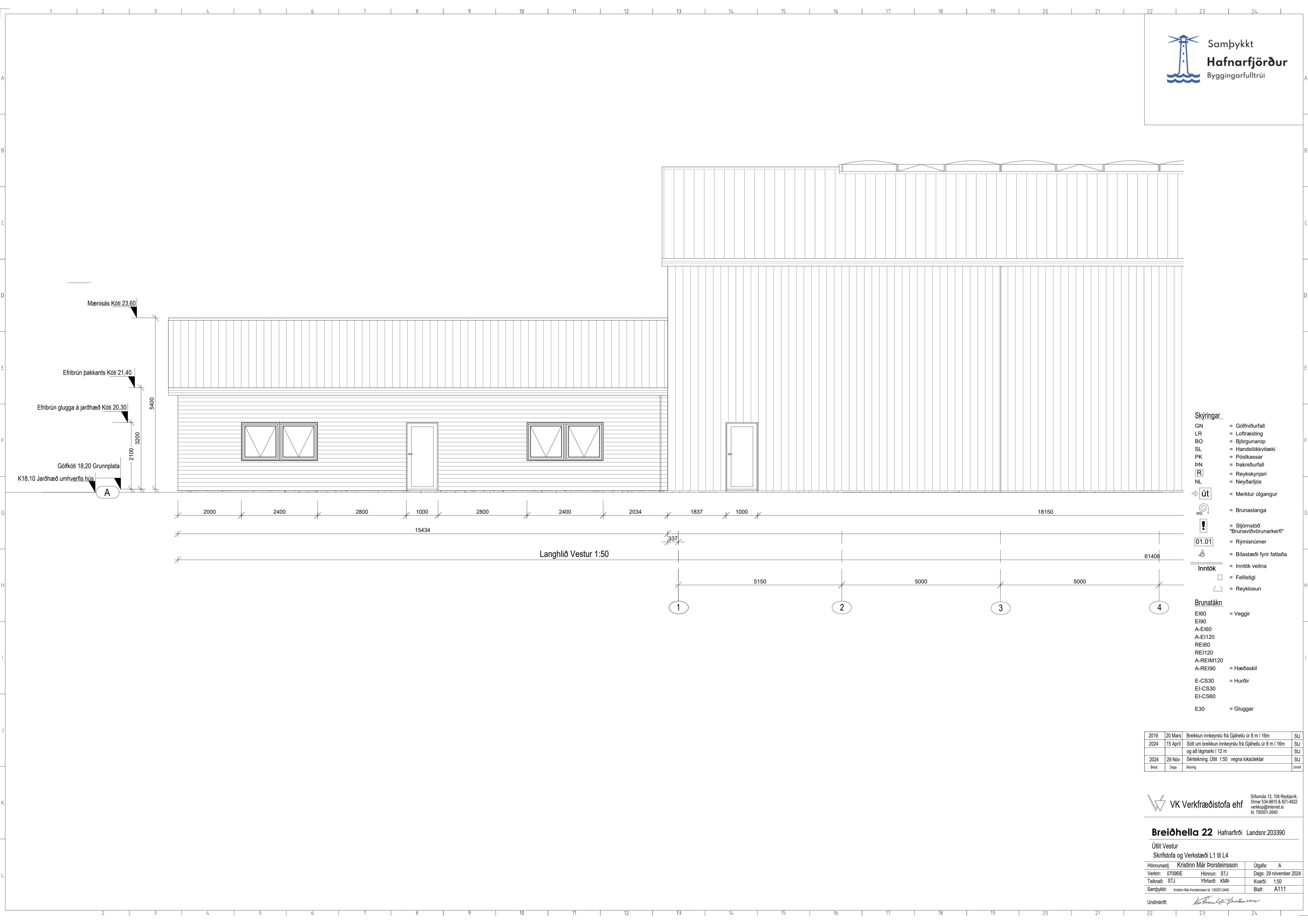
2019	20 Mars	Breikkun innkeyslu frá Gjáhellu úr 8 m í 16m	StJ
2024	15 Apríl	Sótt um breikkun innkeyslu frá Gjáhellu úr 8 m í 16m og að lágmarki í 12 m	StJ
2024	29 Nóv	Sérteikning: Útlit 1:50 vegna lokaúttektar	StJ
Breyt.	Dags.	Skýring	Unnó

VK Verkfræðistofa ehf. Síðumúla 13, 108 Reykjavík
Símar 534-8810 & 821-4922
verkjop@intermet.is
kl. 700501-2640

Breiðhella 22 Hafnarfirði Landsnr.203390

Útlit austur
Skrifstofa og Verkstæði L1 til L4

Hönnunastj.	Kristinn Már Þorsteinsson	Útgáfa:	A
Verknr.	07096IE	Hönnun:	STJ
Teiknað:	STJ	Yfirfarð:	KMP
Samþykkt:	Kristinn Már Þorsteinsson kl. 13:02:57-2409	Kvarði:	1:50
Undirskrift:	<i>Kristinn Már Þorsteinsson</i>	Blæð:	A110



- Skýringar**
- GN = Gólfniðurfall
 - LR = Loftræsting
 - BO = Björgunarop
 - SL = Handslökkvitæki
 - PK = Póstkassar
 - ÞN = Þakniðurfall
 - R = Reykskynjari
 - NL = Neyðarljós
 - Út = Merktur útgangur
 - BSL = Brunaslanga
 - ! = Stjórnstöð "Brunaviðvörðunarkerfi"
 - 01.01 = Rymisnúmer
 - ⊕ = Bilastæði fyrir fatlaða
 - Inntök = Inntök veitna
 - = Fellistigi
 - △ = Reyklosun
- Brunatákn**
- EI60 = Veggir
 - EI90
 - A-EI60
 - A-EI120
 - REI60
 - REI120
 - A-REIM120
 - A-REI90 = Hæðaskil
 - E-CS30 = Hurðir
 - EI-CS30
 - EI-CS60
 - E30 = Gluggar

2019	20 Mars	Breikun innkeyslu frá Gjáhelli úr 8 m í 16m	StJ
2024	15 Apríl	Sótt um breikun innkeyslu frá Gjáhelli úr 8 m í 16m og að lágmarki í 12 m	StJ
2024	29 Nóv	Sérteikning: Útlit 1:50 vegna lokaútektar	StJ
Breyt.	Dags.	Skýring	Unnd

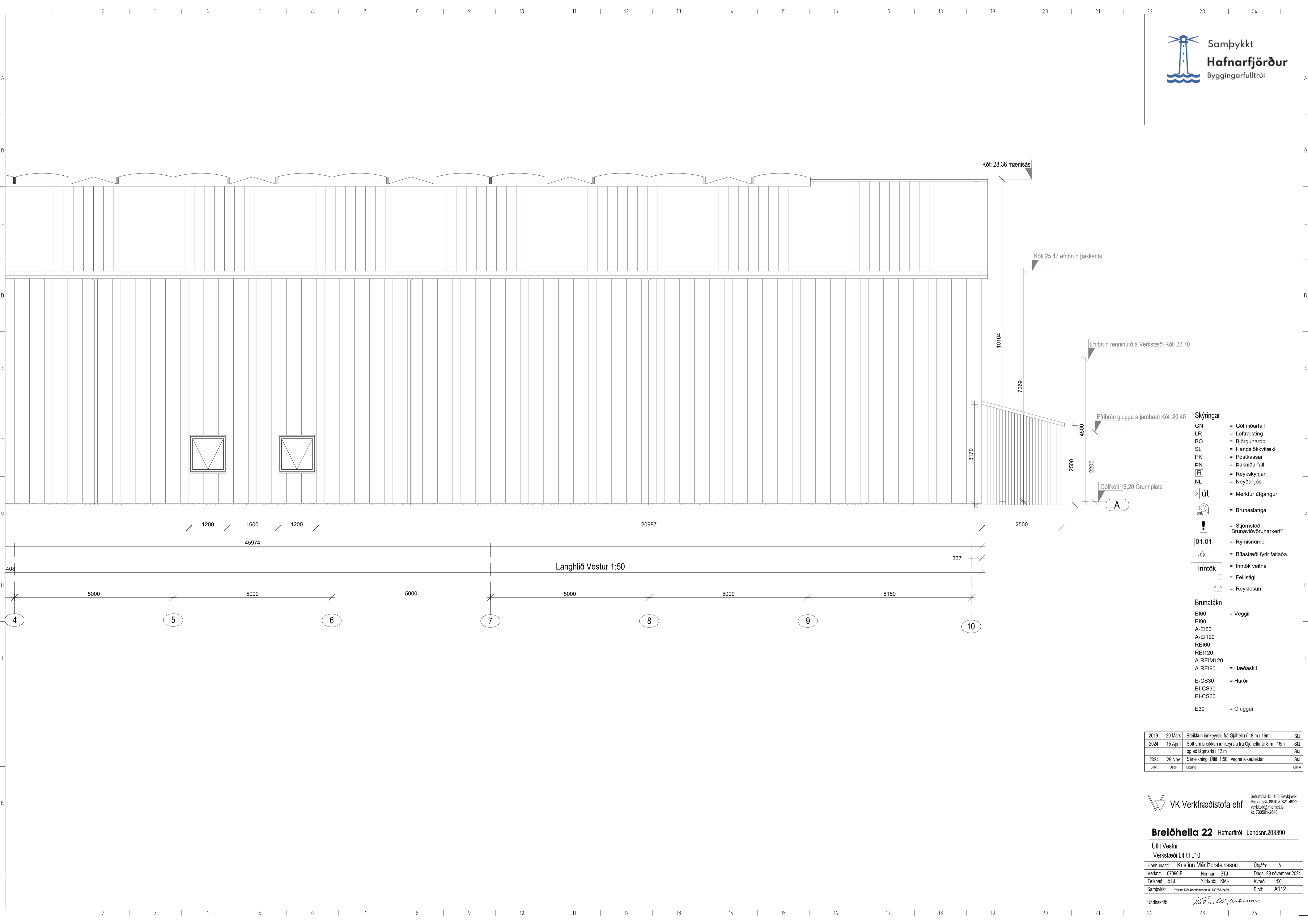
VK Verkfræðistofa ehf. Síðumúla 13, 108 Reykjavík
Símar 534-8810 & 821-4922
verkjop@intermet.is
kl. 700501-2640

Breiðhella 22 Hafnarfirði Landsnr.203390

Útlit Vestur
Skrifstofa og Verkstæði L1 til L4

Hönnunastj.: Kristinn Már Þorsteinsson	Útgáfa: A
Verknr.: 07096IE	Hönnun: STJ
Teiknað: STJ	Dags: 29 nóvember 2024
Yfirfarð: KMP	Kvarði: 1:50
Samþykkt: Kristinn Már Þorsteinsson kl. 13:05/2409	Blað: A111

Undirskrift: *Kristinn Már Þorsteinsson*



Kóti 28,36 mænisás
Kóti 25,47 efribrún þakkants
Efribrún rennihurð á Verkstæði Kóti 22,70
Efribrún glugga á jarðhæð Kóti 20,40
Gólfkóti 18,20 Grunnplata

- Skýringar**
- GN = Gólfniðurfall
 - LR = Loftræsting
 - BO = Björgunarrop
 - SL = Handslökkvitæki
 - PK = Póstkassar
 - ÞN = Þakniðurfall
 - R = Reykskjnjari
 - NL = Neyðarljós
 - Út = Merktur útgangur
 - BSL = Brunaslanga
 - ! = Stjórnstöð "Brunaviðvörðunarkerfi"
 - 01.01 = Rymisnúmer
 - ⊕ = Bilastæði fyrir fatlaða
 - Inntök = Inntök veitna
 - = Fellistigi
 - ⬇ = Reyklosun
- Brunatákn**
- EI60 = Veggir
 - EI90
 - A-EI60
 - A-EI120
 - REI60
 - REI120
 - A-REIM120
 - A-REI90 = Hæðaskil
 - E-CS30 = Hurðir
 - EI-CS30
 - EI-CS60
 - E30 = Gluggar

2019	20 Mars	Breikkun innkeyrslu frá Gjáhelli úr 8 m í 16m	SUJ
2024	15 Apríl	Sótt um breikkun innkeyrslu frá Gjáhelli úr 8 m í 16m og að lágmarki í 12 m	SUJ
2024	29 Nóv	Sérteikning: Útlit 1:50 vegna lokaútektar	SUJ
Breyt.	Dags.	Skýring	Unnd

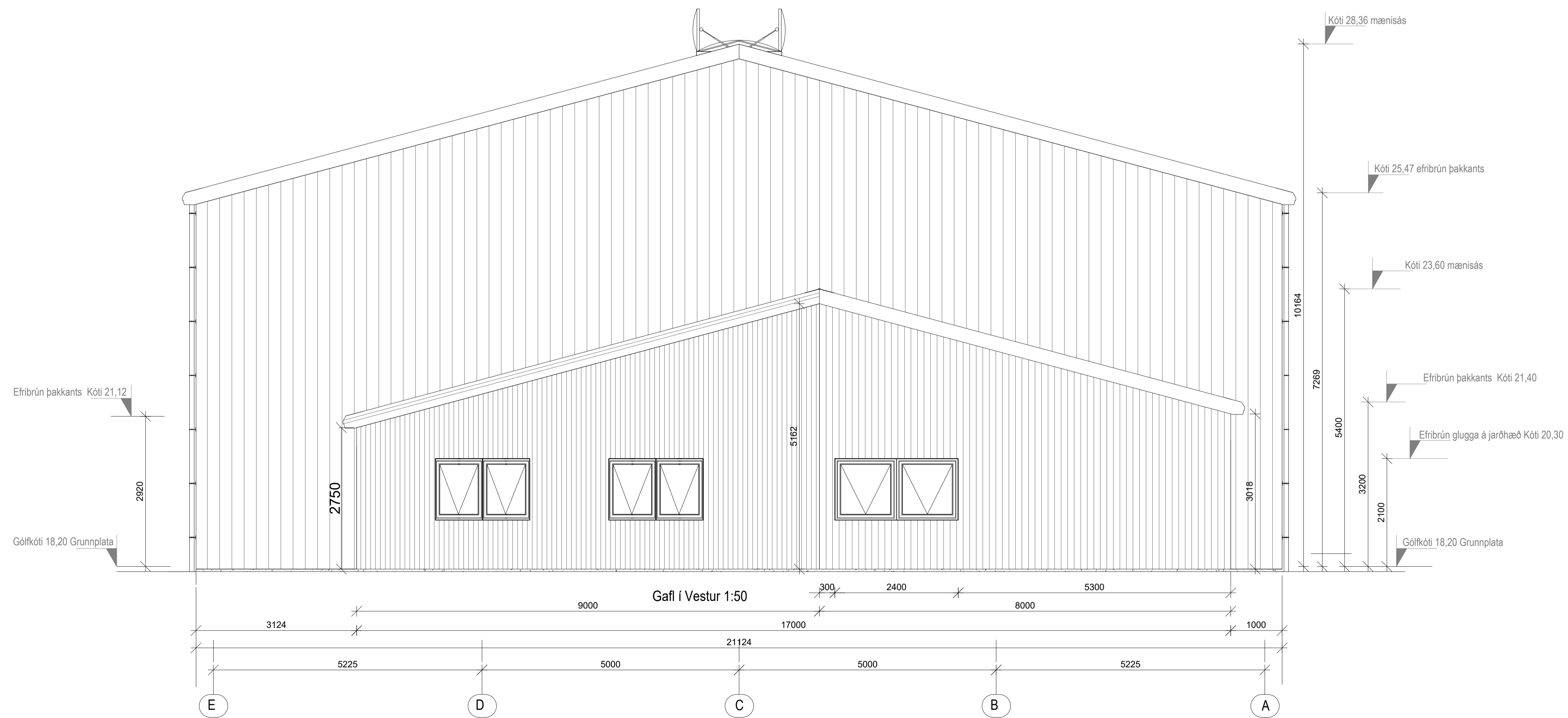
VK Verkfræðistofa ehf. Síðumúla 13, 108 Reykjavík
Símar 534-8810 & 621-4922
verkjop@intermet.is
kl. 700501-2640

Breiðhella 22 Hafnarfirði Landsnr.203390

Útlit Vestur
Verkstæði L4 til L10

Hönnunastj.: Kristinn Már Þorsteinsson	Útgáfa: A
Verknr.: 07096IE	Hönnun: STJ
Teiknað: STJ	Yfirfarð: KMP
Samþykkt: Kristinn Már Þorsteinsson kl. 13:02:57-24/09	Dags: 29 nóvember 2024
Undirskrift:	Kvarði: 1:50
	Blæð: A112

Undirskrift: *Kristinn Már Þorsteinsson*



- Skýringar**
- GN = Gólfniðurfall
 - LR = Loftræsting
 - BO = Björgunarop
 - SL = Handslökkvitæki
 - PK = Póstkassar
 - ÞN = Þakniðurfall
 - R = Reykskjarni
 - NL = Neyðarljós
 - Út = Merktur útgangur
 - BSL = Brunaslanga
 - ! = Stjórnstöð "Brunavörðunarkerfi"
 - 01.01 = Rymisnúmer
 - ⊕ = Bilastæði fyrir fatlaða
 - Inntök = Inntök veitna
 - = Fellistigi
 - △ = Reyklosun

- Brunatákn**
- E160 = Veggir
 - E190
 - A-E160
 - A-EI120
 - REI160
 - REI120
 - A-REIM120
 - A-REI90 = Hæðaskil
 - E-CS30 = Hurðir
 - EI-CS30
 - EI-CS60
 - E30 = Gluggar

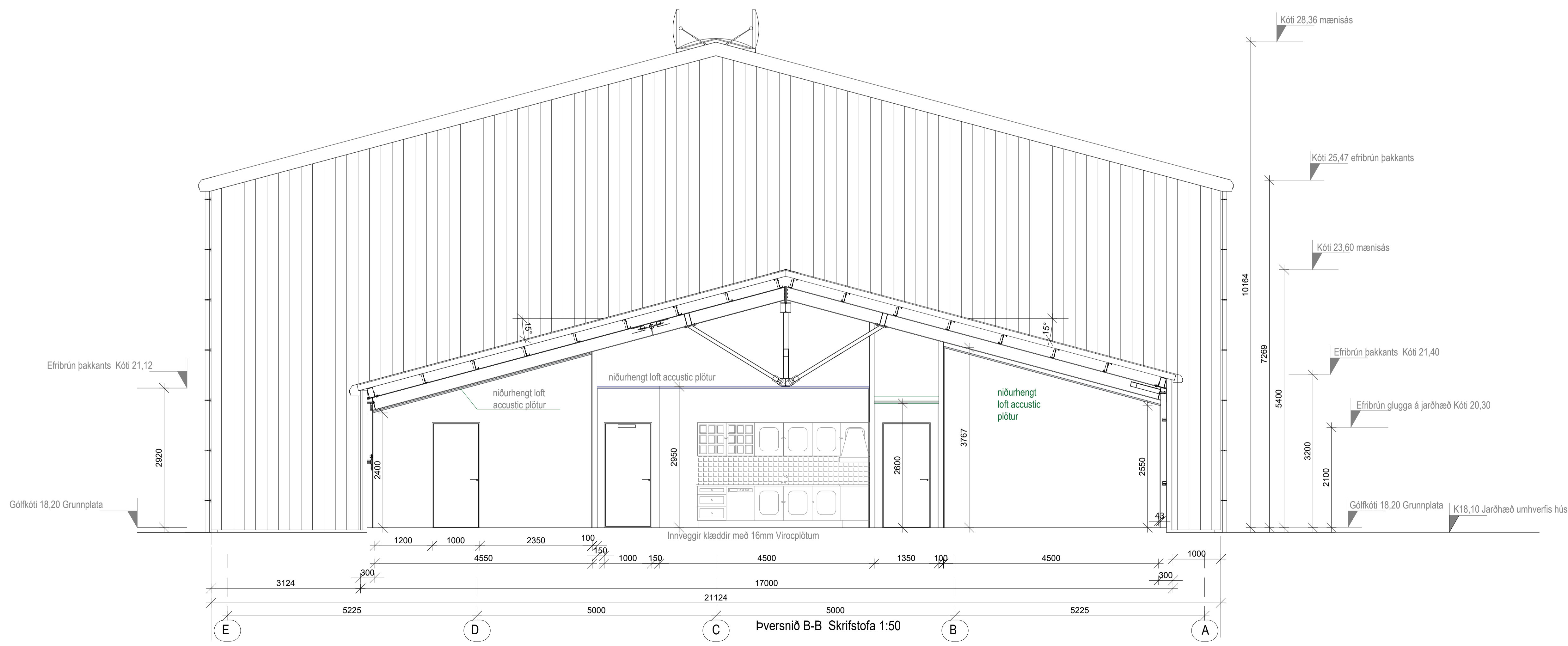
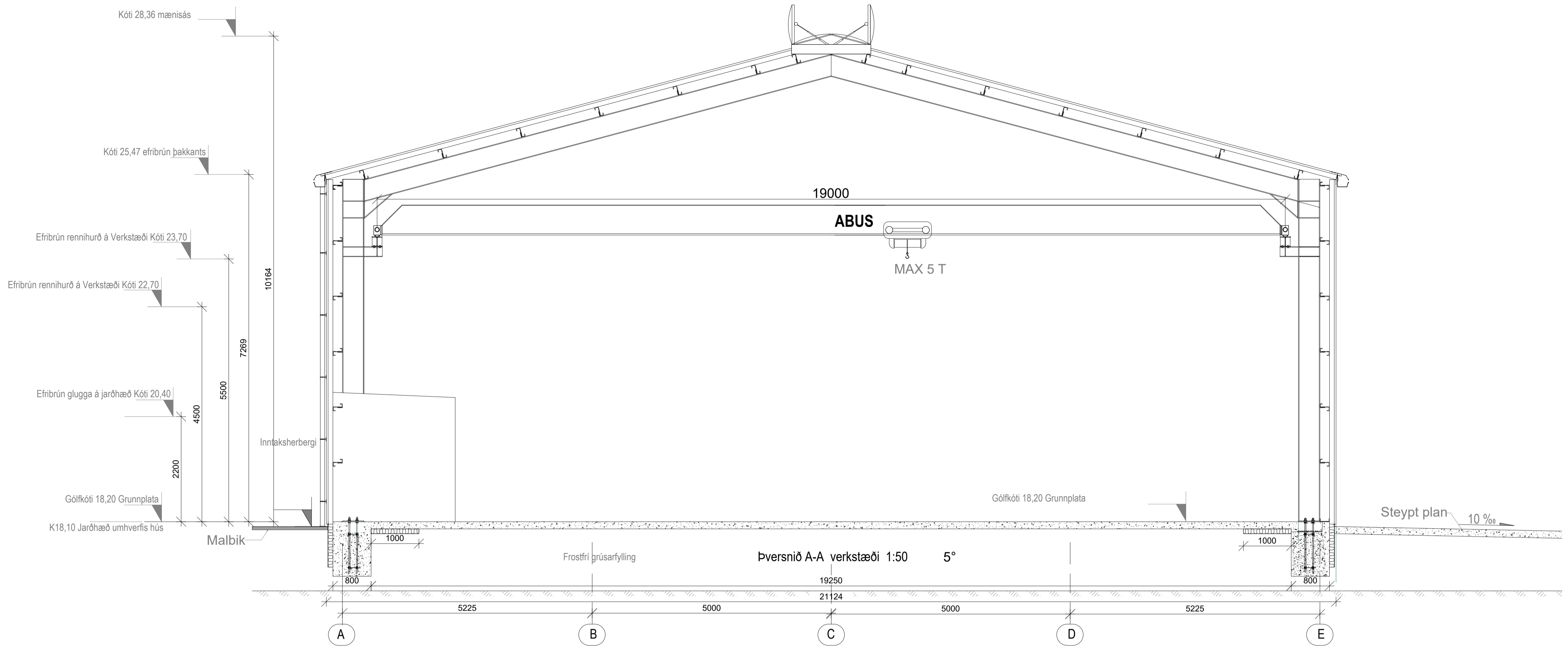
2019	20 Mars	Breikkun innkeyslu frá Gjáhellu úr 8 m í 16m	StJ
2024	15 Apríl	Sótt um breikkun innkeyslu frá Gjáhellu úr 8 m í 16m og að lágmarki í 12 m	StJ
2024	29 Nóv	Sérteikning: Grunnmynd 1:50 vegna lokaúttektar	StJ
Breyt.	Dags.	Skýring	Únsóð

VK Verfræðistofa ehf. Síðumúla 13, 108 Reykjavík Símar 534-8810 & 821-4922 verkjop@internet.is kl. 700501-2640

Breiðhella 22 Hafnarfirði Landsnr.203390

Gafi í suður
Gafi í norður

Hönnunastj.	Kristinn Már Þorsteinsson	Útgáfa:	A
Verknr.	07096IE	Hönnun:	STJ
Teiknað:	STJ	Yfirfarð:	KMP
Samþykkt:	Kristinn Már Þorsteinsson kl. 130257-2409	Dags:	29 nóvember 2024
Undirskrift:	<i>Kristinn Már Þorsteinsson</i>	Kvarði:	1:50
		Blað:	A113



- Skýringar**
- GN = Gólfniðurfall
 - LR = Loftræsting
 - BO = Björgunarop
 - SL = Handslökkvitæki
 - PK = Póstkassar
 - ÞN = Þakniðurfall
 - R = Reykskjnjari
 - NL = Neyðarljós
 - Út = Merktur útgangur
 - BSL = Brunaslanga
 - ! = Stjórnstöð "Brunaviðvörðunarkerfi"
 - 01.01 = Rymisnúmer
 - ⊕ = Bilastæði fyrir fatlaða
 - Inntök = Inntök veitna
 - = Fellistigi
 - △ = Reyklosun
- Brunatákn**
- E160 = Veggir
 - E190 = Hæðaskil
 - A-E160 = Hurðir
 - A-EI120 = Gluggar
 - REI160 = Hæðaskil
 - A-REI120 = Hurðir
 - A-REI90 = Gluggar
 - E-CS30 = Hæðaskil
 - EI-CS30 = Hurðir
 - EI-CS60 = Gluggar
 - E30 = Gluggar

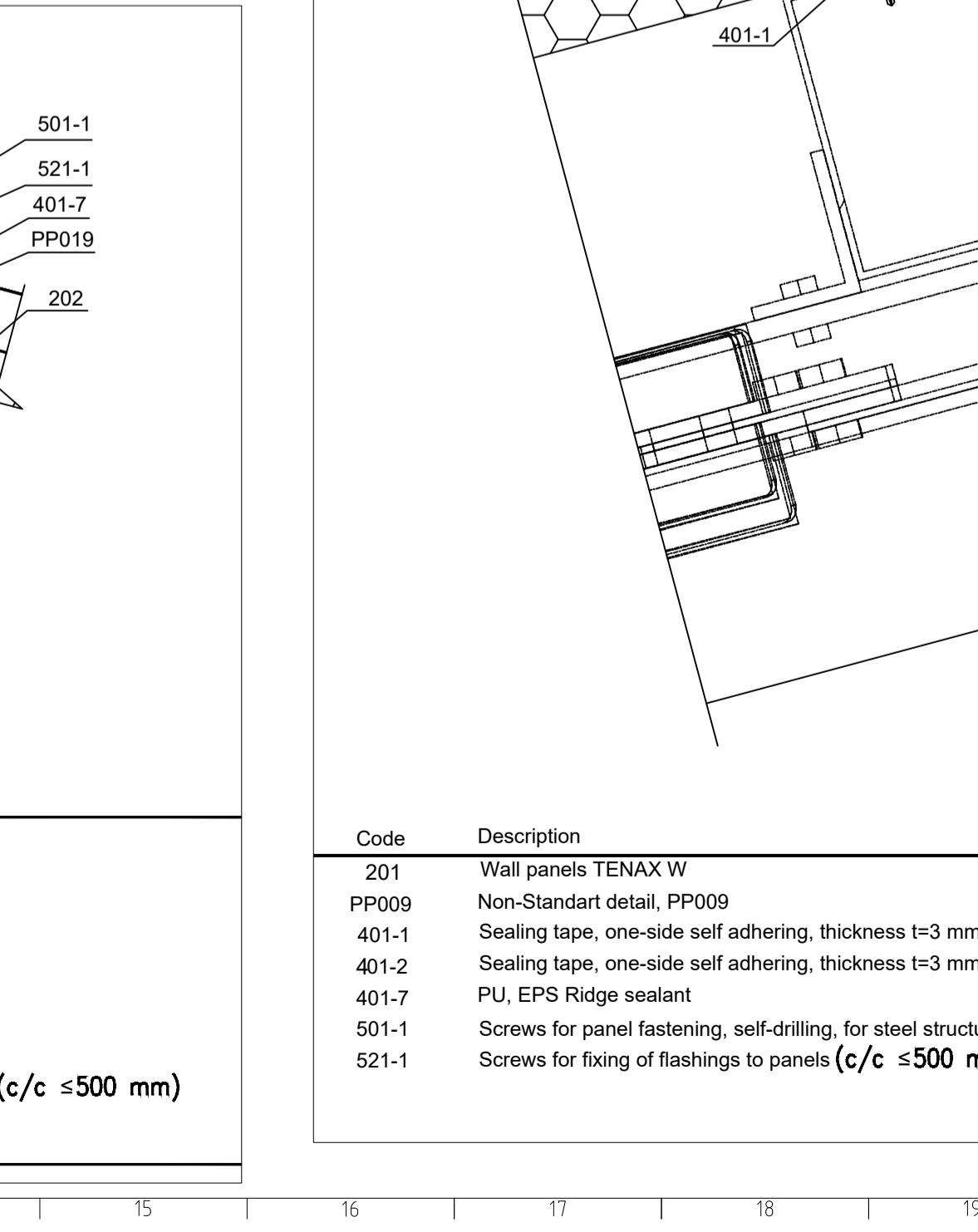
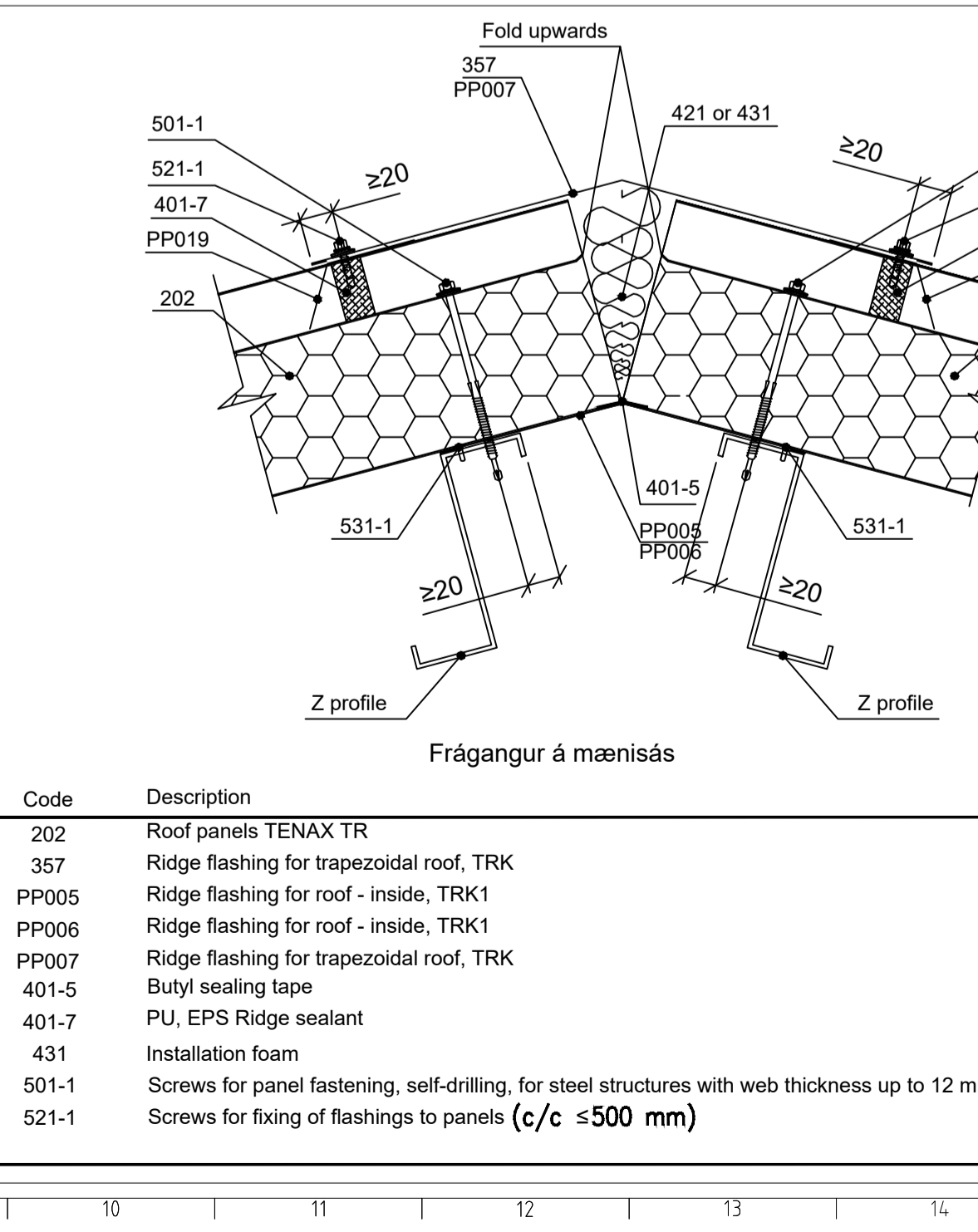
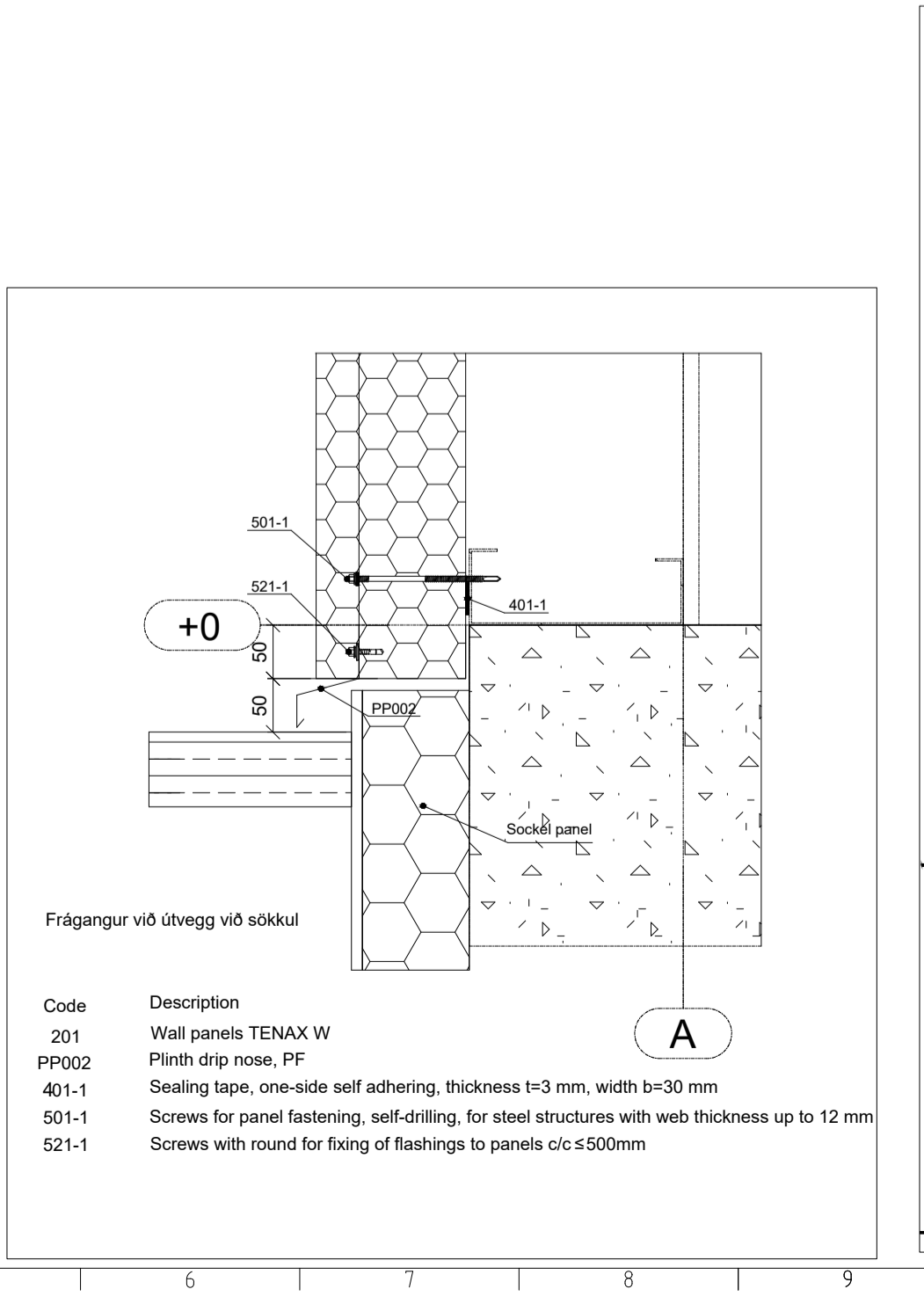
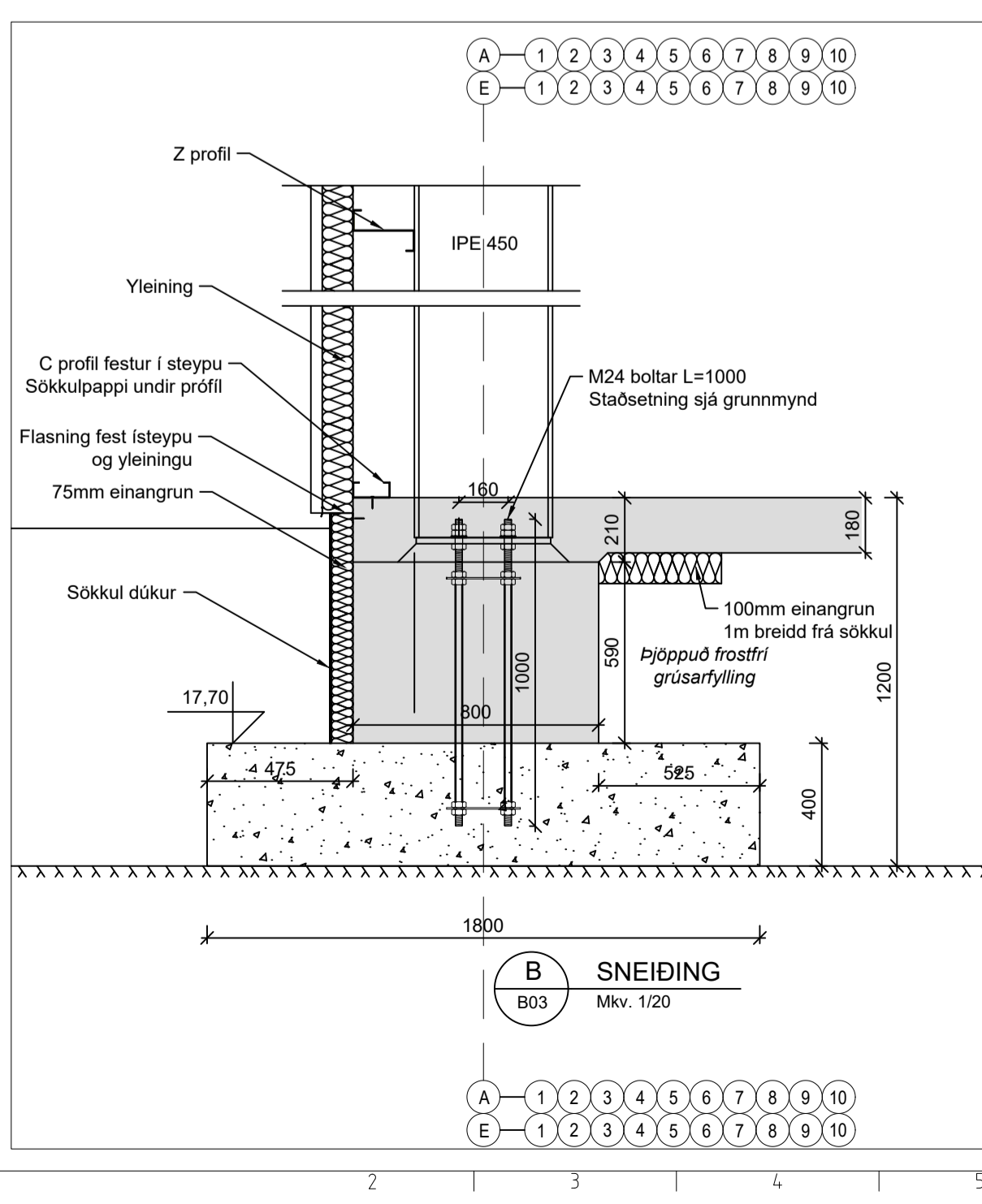
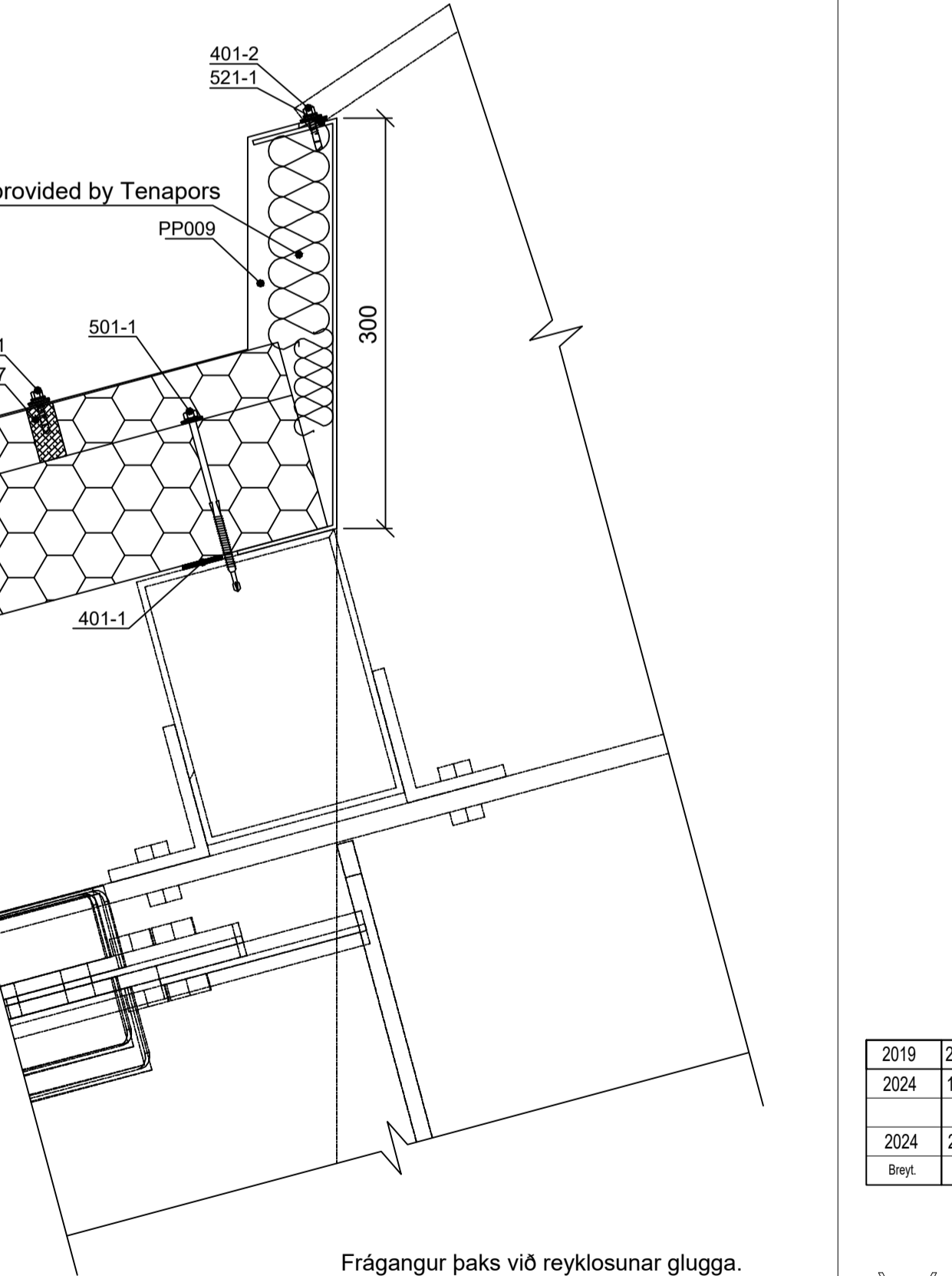
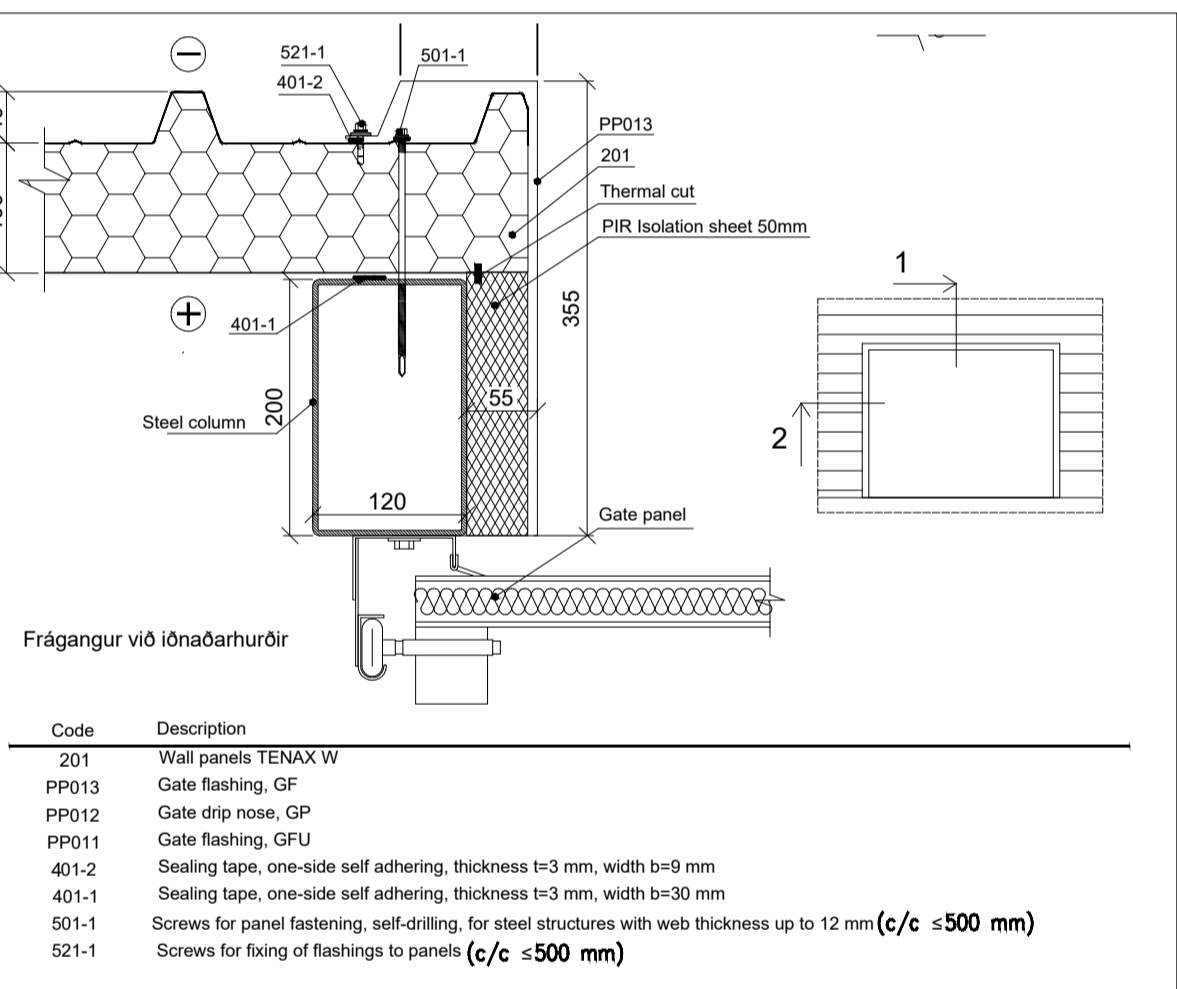
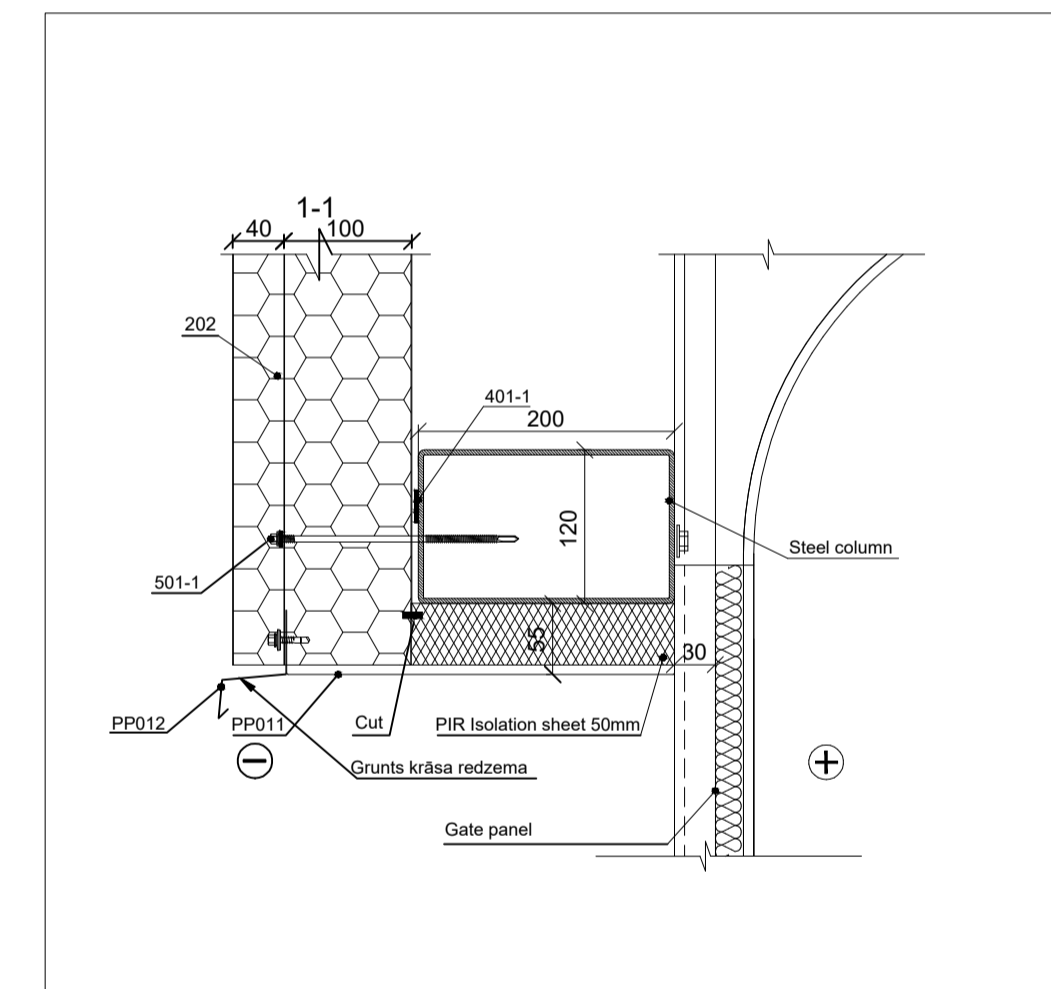
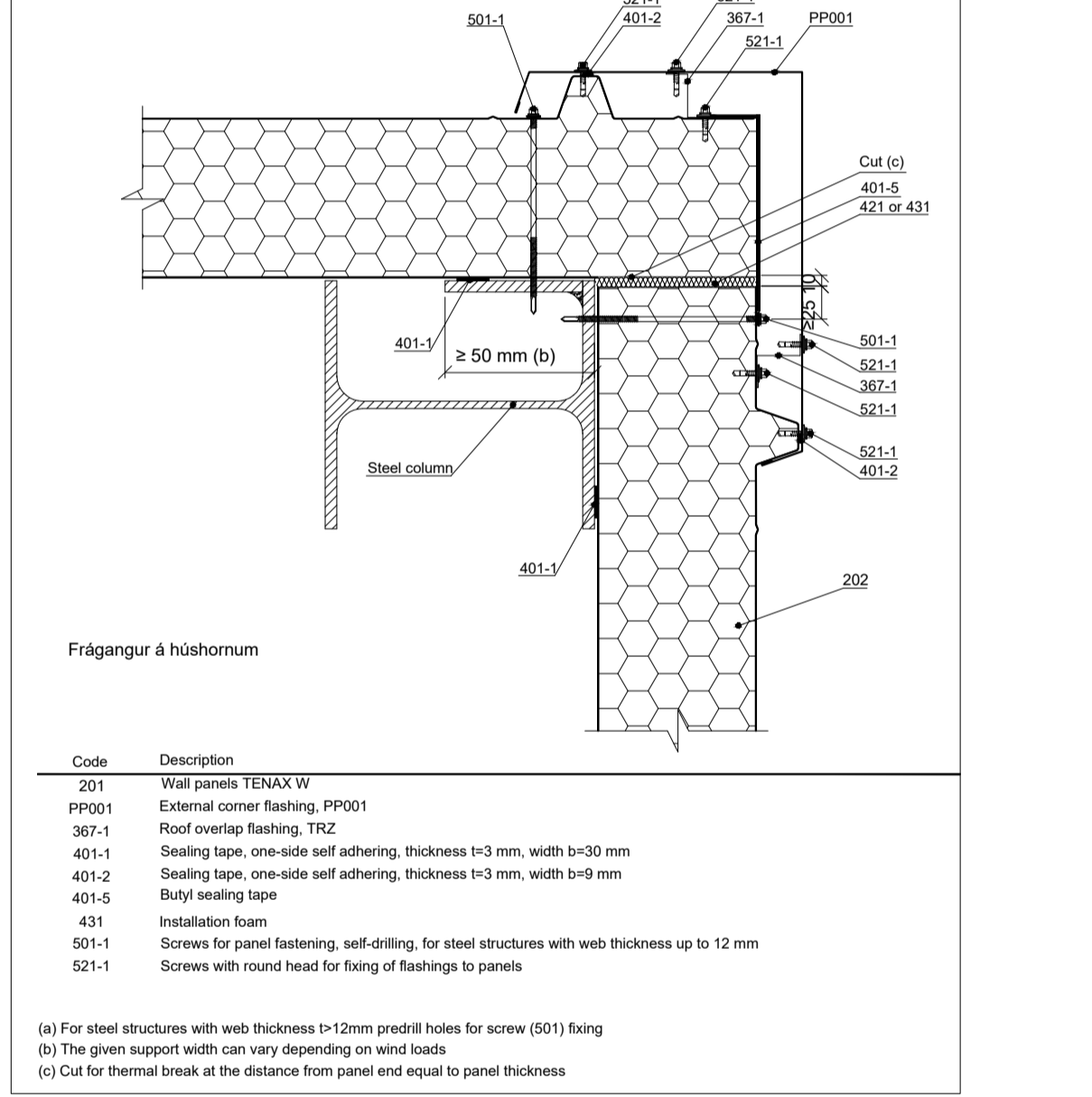
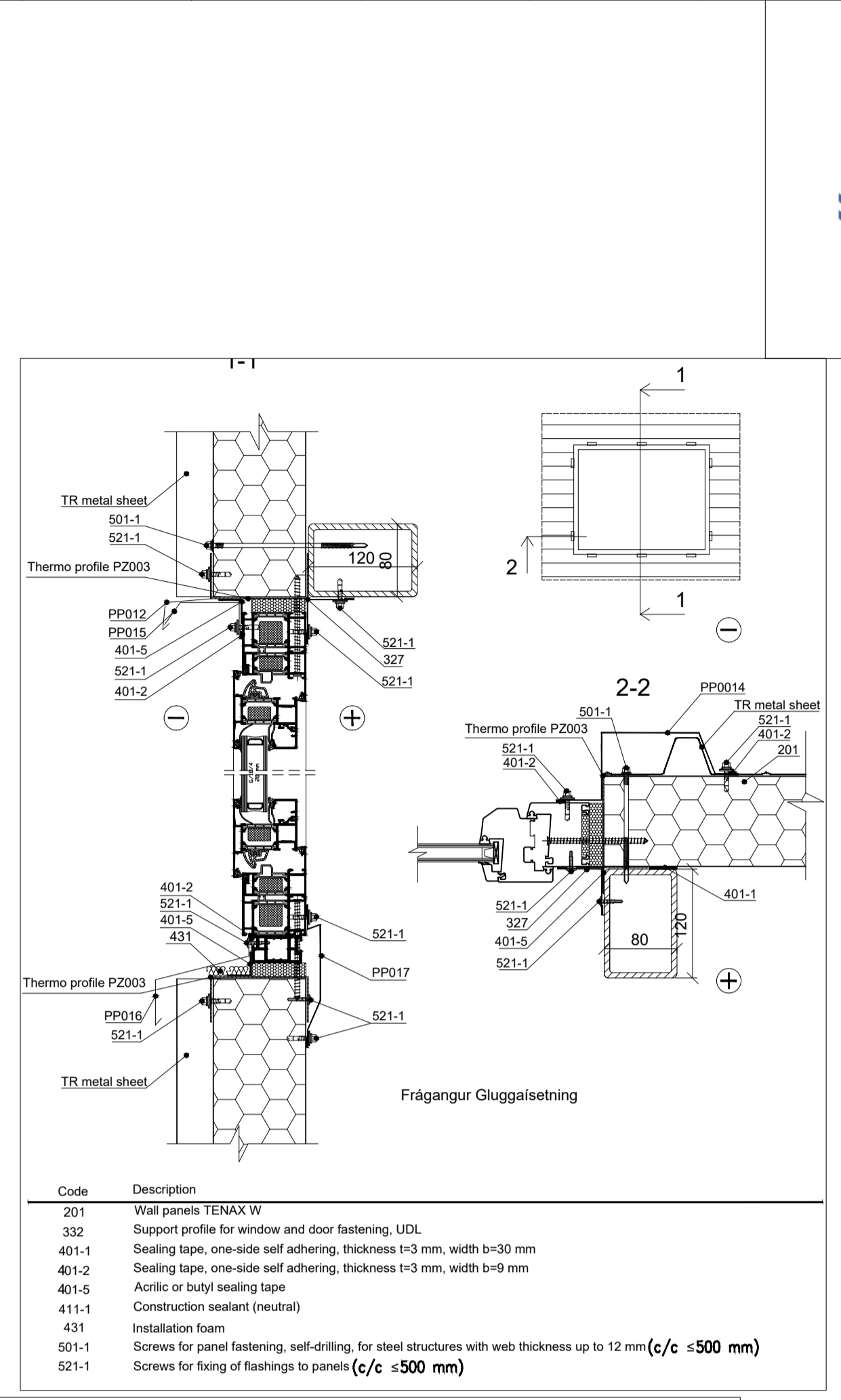
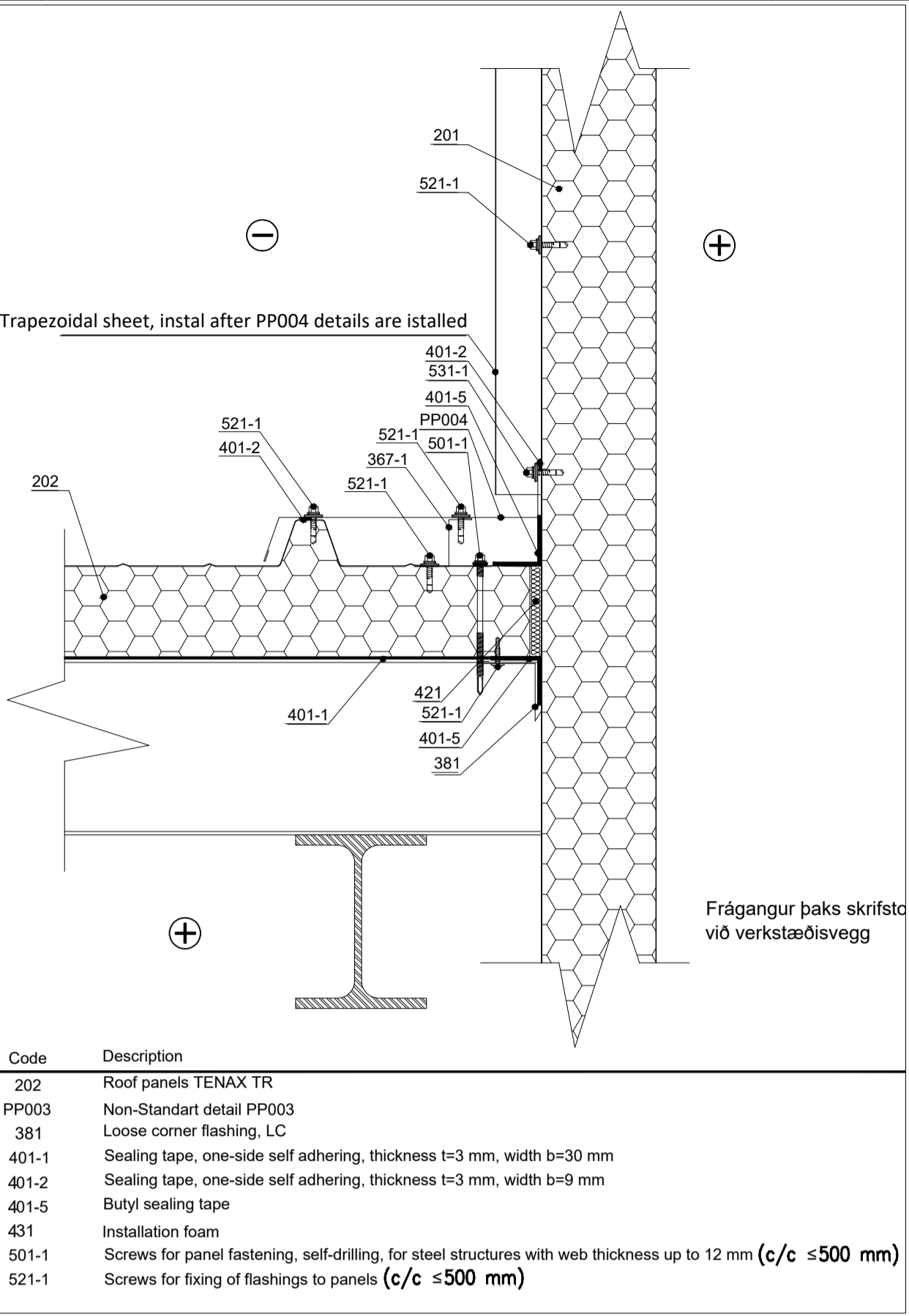
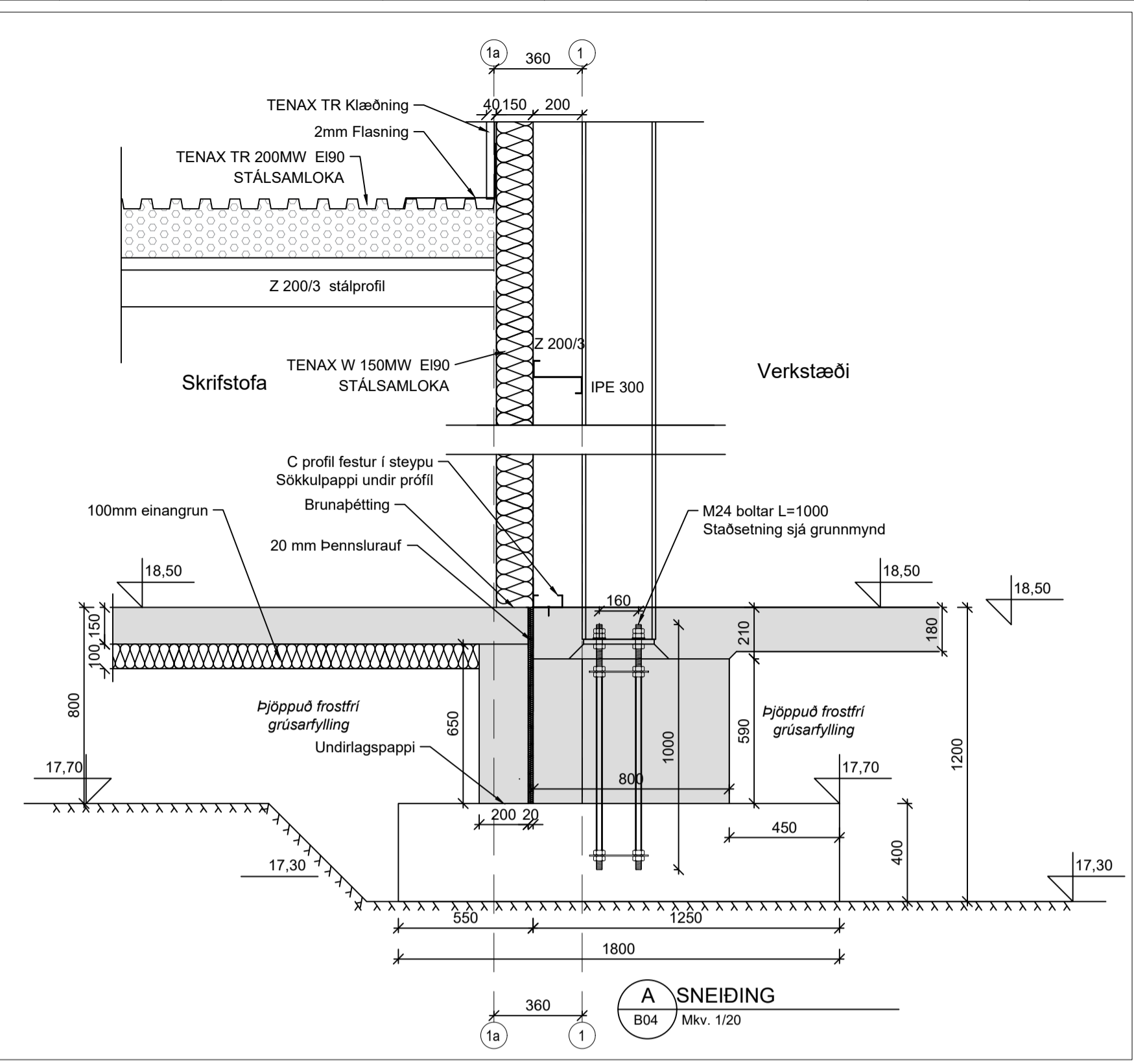
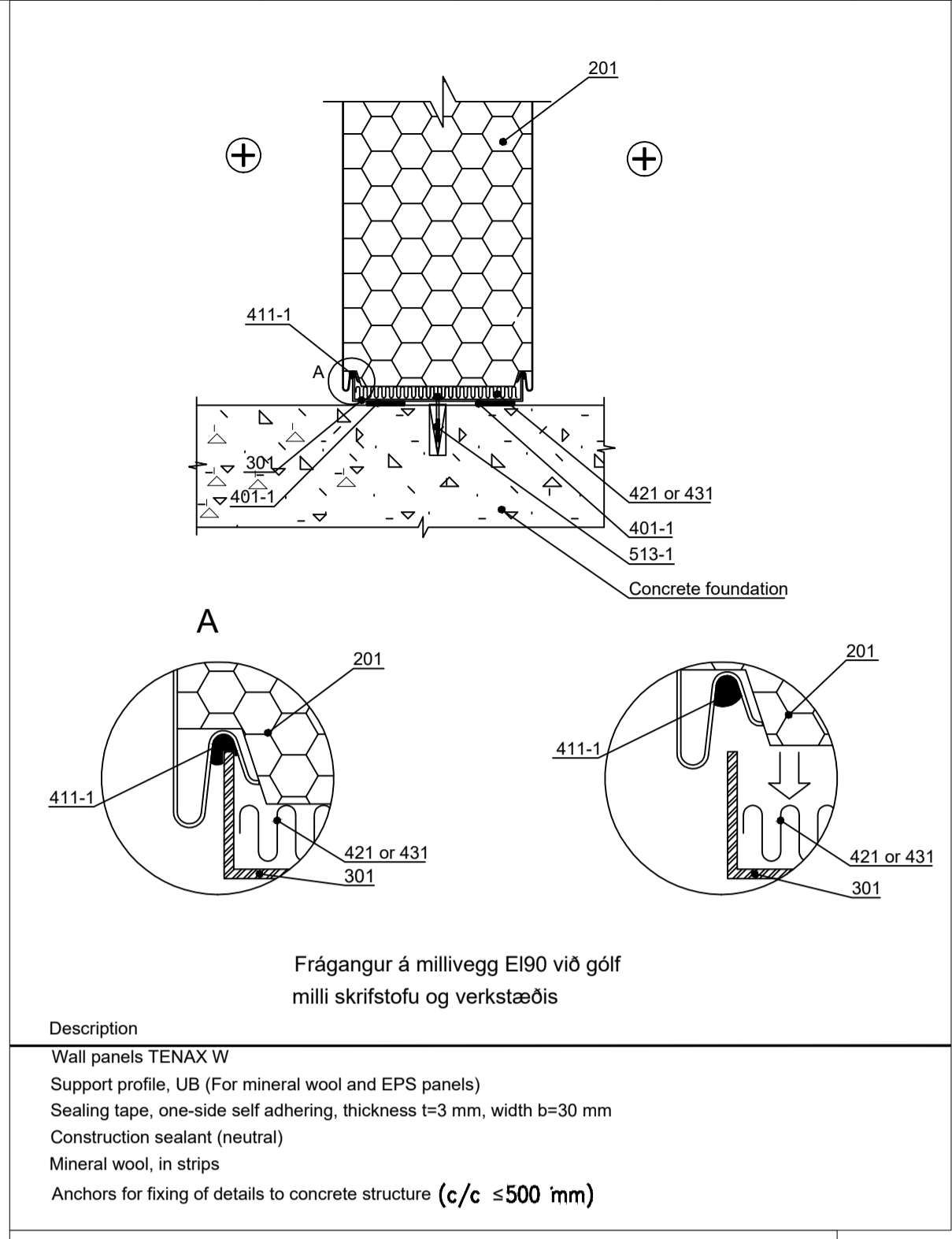
Ár	Dagur	Skýring	Útskipti
2019	20 Mars	Breikkun innkeyslu frá Gjahelli úr 8 m í 16m	SU
2024	15 Apríl	Sótt um breikkun innkeyslu frá Gjahelli úr 8 m í 16m og að lágmarki í 12 m	SU
2024	29 Nóv	Sérteikning: Grunnmynd 1:50 vegna lokaúttektar	SU

VK Verkfæðistofa ehf. Síðumúla 13, 108 Reykjavík Símar 534-8810 & 821-4922 verkf@internet.is kl. 700501-2640

Breiðhella 22 Hafnarfirði Landsnr.203390

Sníð í skrifstofu
Sníð í verkstæði

Hönnunastj: Kristinn Már Þorsteinsson	Útgáfa: A
Verknr: 07096IE	Hönnun: STJ
Teiknað: STJ	Yfirfarð: KMP
Samþykkt: Kristinn Már Þorsteinsson kl. 13:02:57-24/09	Dags: 29 nóvember 2024
Undirskrift:	Kvarði: 1:50
	Blá: A114



Skýringar

- GN = Gólfniðurfall
- LR = Loftþræsting
- BO = Björgunarpop
- SL = Handslökkvitæki
- PK = Póstkassar
- PN = Þakniðurfall
- R = Reykskynjari
- NL = Neyðarljós
- Út = Merktur útgangur
- BSL = Brunaslanga
- ! = Stjórnstöð "Brunaviðvörðunarkerfi"
- 01.01 = Rymisnúmer
- ☐ = Bilastæði fyrir fatalaða
- Inntök = Inntök veitna
- ☐ = Fellistigi
- ☐ = Reyklosun

Brunatákn

- E160 = Veggir
- E190 = Veggir
- A-E160 = Veggir
- A-E1120 = Veggir
- RE160 = Veggir
- RE1120 = Veggir
- A-REIM120 = Veggir
- A-REI90 = Hæðaskil
- E-CS30 = Hurðir
- EI-CS30 = Hurðir
- EI-CS60 = Hurðir
- E30 = Gluggar

2019	20 Mars	Breikkun innkeyrstu frá Gjahellu úr 8 m í 16m	StJ
2024	15 April	Sótt um breikkun innkeyrstu frá Gjahellu úr 8 m í 16m og að lágmarki í 12 m	StJ
2024	29 Nóv	Sérteikning: Grunnmynd 1:50 vegna lokaúttektar	StJ
	Breyt.	Dags.	Skýring
			Unnð

VK Verkfræðistofa ehf Stjómúla 13, 108 Reykjavík Símar 534-8810 & 821-4922 verk@vpk.is

Breiðhella 22 Hafnarfirði Landsnr.203390

Deili

Hönnunastjóri:	Kristinn Már Þorsteinsson	Útgáfa:	A
Verkrnr:	07096IE	Hönnun:	STJ
Teiknað:	STJ	Yfirfarð:	KMP
Sampykkt:	Kristinn Már Þorsteinsson Hl. 130257-3409	Dags:	29 nóvember 2024
		Kvarði:	1:20 XXX
		Blaði:	A115

Undirskrift: *Kristinn Már Þorsteinsson*